



Jornada sobre la Asistencia Técnica en la Inclusión Financiera

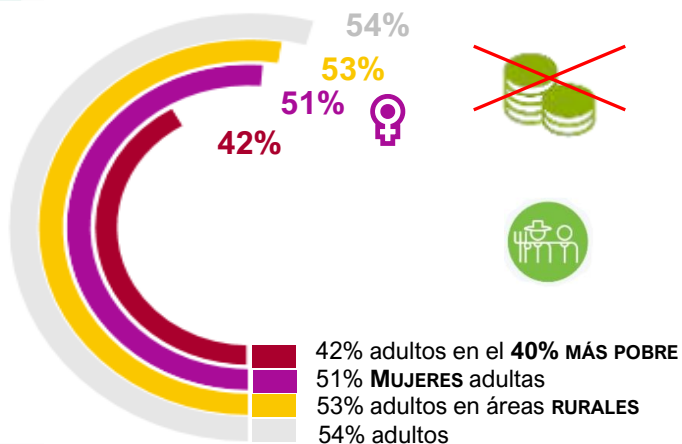
10 junio 2021 | 4:00 PM (UTC+2)



¿Por qué TIF? Superar las barreras existentes requiere del desarrollo de mecanismos financieros

Brecha en la inclusión financiera en Iberoamérica

Penetración
cuentas bancarias
(% edad 15+)



206 MM
desbancarizados
en **LATAM**
(adultos +15 años)



Fuente: Global Findex 2017

Barreras en la población de bajos ingresos para adoptar mejores prácticas

Acceso a la información

Acceso a la tecnología

Acceso al capital



Superar las barreras requiere de mecanismos financieros

(ej. acceso a servicios financieros adaptados al pequeño productor)

¿Cómo se estructura TIF?



Finanzas de Triple Objetivo en LATAM



Préstamos a los Proveedores de Servicios Financieros (PSF)

Fortalecimiento institucional a los PSF
Apoyo a la expansión y mejora del negocio

Profundización financiera

Acceso a la parte baja de la pirámide
Mayor y mejor acceso

Finanzas Verdes

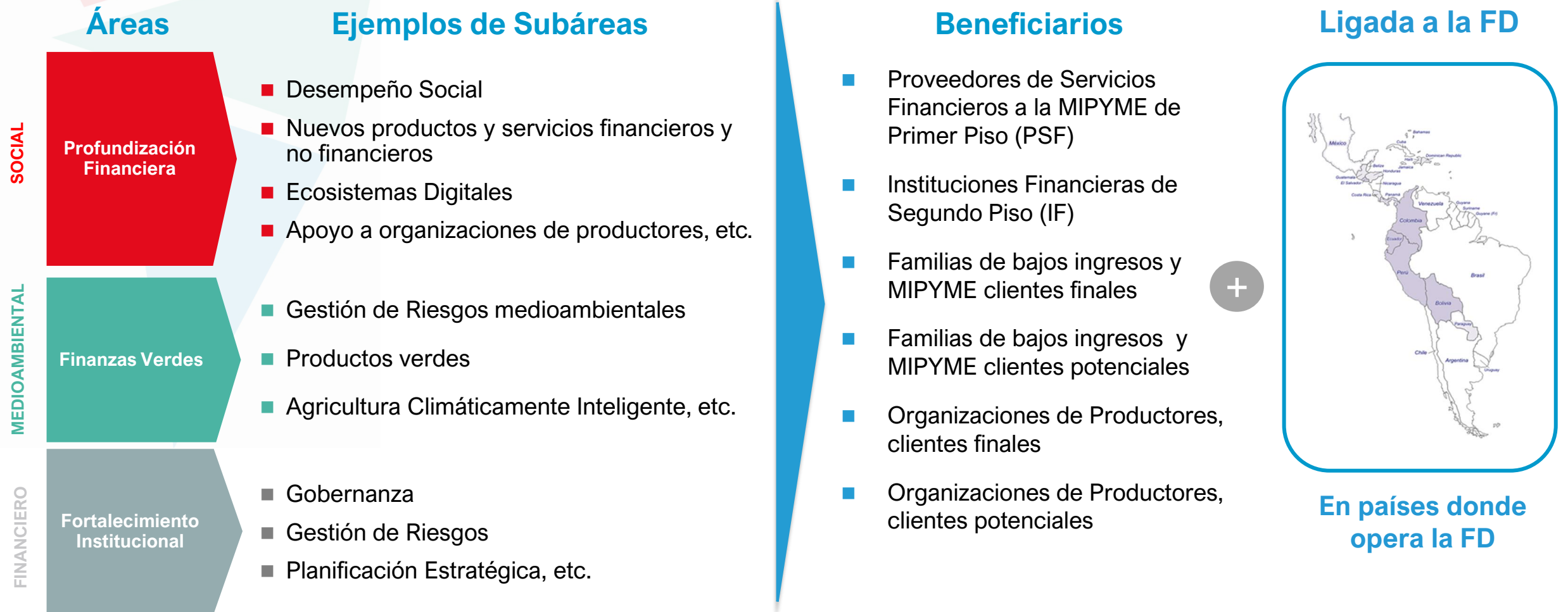
Gestión de riesgos medioambientales
Promoción de productos verdes

TIF persigue:

Reunir los instrumentos, agentes y recursos necesarios para mejorar el acceso a la financiación de las poblaciones de bajos ingresos, reduciendo a su vez el riesgo y la vulnerabilidad climática, especialmente en el caso de los pequeños agricultores

¿En qué consiste la Facilidad de Asistencia Técnica?

- **Objetivo:** Mejorar el impacto en desarrollo de las entidades financieras asociadas a la FD, mitigando, a su vez, el riesgo para las inversiones





TIF

Triple
Inclusive
Finance