

# 2015

Compañía Española de Financiación  
del Desarrollo, COFIDES, S.A.

- Memoria de Actividad  
Activity Report
- Informe de Gobierno Corporativo  
Corporate Governance Report
- Memoria de Sostenibilidad  
Sustainability Report



**COFIDES** 

Capital para tu inversión exterior



## ► Memoria de Actividad 2015

### **Compañía Española de Financiación del Desarrollo, COFIDES, S.A.**

COFIDES, creada en 1988 con capital público y privado, tiene como objetivo cofinanciar inversiones productivas en países emergentes o en desarrollo en los que exista interés español.

Además de sus propios recursos, COFIDES gestiona por cuenta del Estado el Fondo para Inversiones en el Exterior (FIEX) y el Fondo para Operaciones de Inversión en el Exterior de la Pequeña y Mediana Empresa (FONPYME), con los que puede financiar proyectos en cualquier país del mundo para fomentar la internacionalización de la economía y de las empresas españolas. Ambos fondos están adscritos al Ministerio de Economía y Competitividad, a través de la Secretaría de Estado de Comercio.



## ▶ Nuestros valores

### Adicionalidad

Flexibilidad y versatilidad de sus apoyos financieros no habituales en el mercado. Adaptación a las necesidades de financiación de cada proyecto y de cada promotor con amplios plazos de vencimiento y carencia.

### Sostenibilidad

La sostenibilidad de los recursos y de los fondos que gestiona COFIDES permiten a la Compañía mantener su capacidad inversora en el tiempo y continuar ofreciendo servicio a un mayor número de empresas.

### Financiación responsable

Cumplimiento de un código ético y de unos principios rectores que implican, a su vez, valores como el respeto a los derechos humanos, la sostenibilidad social, medioambiental y económica de los proyectos financiados.

### Calidad

Calidad en el trato y en el servicio prestado por parte del equipo humano de COFIDES es una aspiración a la excelencia empresarial. Líneas de actuación en materia de Responsabilidad Corporativa para una mejora continua en los métodos de trabajo y en la calidad de la prestación de servicios.

### Transparencia

Transparencia como instrumento para proporcionar una información correcta y fiable sobre su propia actividad al mercado, los accionistas y la sociedad en general, garantizando las exigencias de confidencialidad requeridas en la gestión de su negocio.



## ► Hitos del año 2015

- La **cartera total** gestionada asciende a **926,96 millones de euros**, el nivel más elevado desde la creación de COFIDES. La **cartera comprometida de inversiones** alcanza los **1.017,91 millones de euros**.

- Máximo de **334,43 millones de euros** en el nivel de **aprobaciones** anual, un **30%** superior a 2014.

- Negociación con **fondos soberanos** para la constitución de fondos regulados o estructuras equivalentes destinados a la captación de recursos para invertir en estructuras de capital riesgo. Fruto de dichas negociaciones, se aprueba el **COFIDES-Oman Fund**.

- COFIDES comienza a actuar como entidad de apoyo en la gestión del **FONPRODE**.

- Inicio del **proceso de acreditación** de COFIDES para superar el **Seven Pillar Assessment** de la Comisión Europea y participar así en las **Facilidades de Blending de la U.E.**

- COFIDES comienza su acreditación como enti-

dad financiera estructuradora en el **Fondo Verde para el Clima** (*Green Climate Fund*).

- Nuevos productos comerciales: “Implantación comercial 3.0” e “Implantación comercial 4.0 Jóvenes Empresarios”.

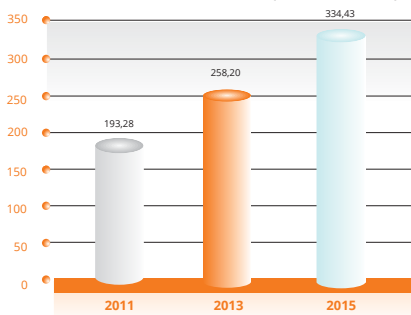
- Diseño y lanzamiento de **5 nuevas líneas país**: Argelia, Chile, Cuba, Egipto y Turquía.

- **FIEX** cuenta con **dotación** procedente de los PGE para 2015 por importe de **40 millones de euros**. La **dotación para 2016** se ve aumentada hasta **50 millones de euros**, lo que supone un incremento del **25%** respecto al año anterior y es la más elevada desde el año 2006.

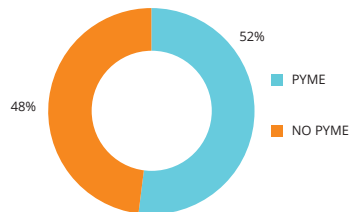
- **FONPYME** vuelve a contar con **dotación** procedente de los PGE por **10 millones de euros** para 2015, ascendiendo su **patrimonio neto a 74,48 millones de euros** a 31 de diciembre de 2015.

- Nuevas oficinas de COFIDES con más espacio y más facilidades para nuestros clientes.

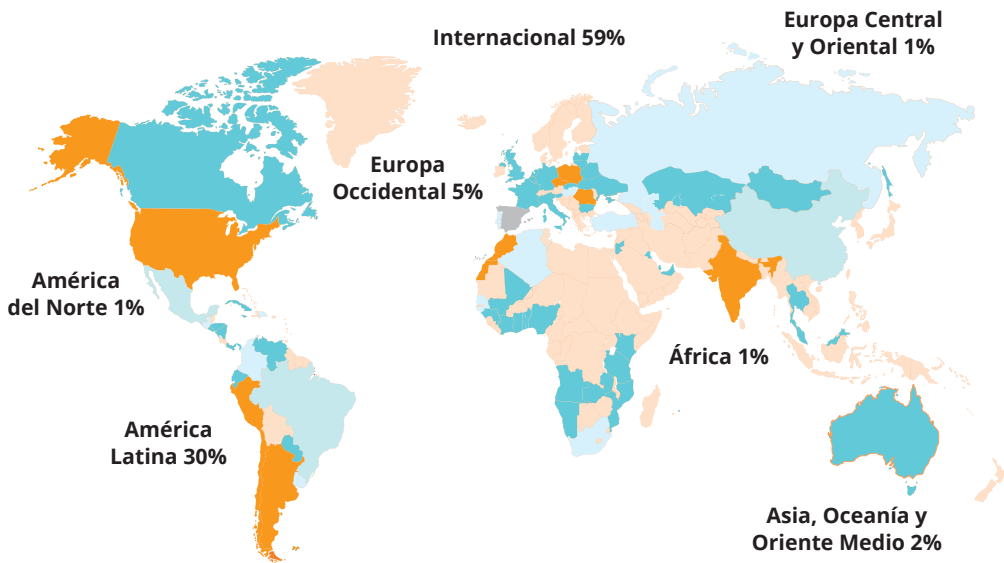
EVOLUCIÓN DEL VOLUMEN TOTAL DE COMPROMISO APROBADO 2011-2015 (millones de euros)



DISTRIBUCIÓN DEL NÚMERO DE PROYECTOS FORMALIZADOS EN 2015



## ▶ Mapa de actividad



- países +35 proyectos
- países 10-35 proyectos
- países 5-9 proyectos
- países 1-4 proyectos
- otros países elegibles



## ► Selección de proyectos inversión 2015



### IVI Internacional

Promotor: Equipo IVI, S.L.  
Actividad: Reproducción asistida  
Sector: Servicios-Otros (sanitario)  
Inversión total: 10 millones de euros  
Financiación: 4 millones de euros  
Producto: Préstamo ordinario  
Recursos: COFIDES



### Opticalia Colombia

Promotor: Opticalia Global Holding, S.A.  
Actividad: Compra, venta, comercialización y distribución de artículos de óptica y gafas de sol  
Sector: Servicios-Comercio  
Inversión total: 1,6 millones de euros  
Financiación: 600.000 euros  
Producto: Préstamo de coinversión  
Recursos: COFIDES (25%) / FONPYME (75%)



### Prodesa EE.UU.

Promotor: Prodesa Medioambiente S.L.  
Actividad: Diseño, suministro y mantenimiento de plantas industriales de producción de biocombustibles sólidos  
Sector: Ingeniería-Medio ambiente  
Inversión total: 400.000 euros  
Financiación: 200.000 euros  
Producto: Préstamo de coinversión  
Recursos: FONPYME



### Premium Ingredients México

Promotor: Premium Ingredients, S.L.  
Actividad: Producción y comercialización de ingredientes y aditivos alimentarios  
Sector: Agroalimentario

Inversión total: 242.000 euros  
Financiación: 121.000 euros  
Producto: Préstamo de coinversión  
Recursos: FONPYME

Inversión total: 1.195.714 euros  
Financiación: 837.000 euros  
Producto: Préstamo de coinversión  
Recursos: FONPYME



### Textron Técnica Italia

Promotor: Textron Técnica S.L.U.  
Actividad: producción y suministro de productos químicos  
Sector: Industria manufacturera-Química y farmacéutica

Inversión total: 700.000 euros  
Financiación: 490.000 euros  
Producto: Préstamo de coinversión  
Recursos: FONPYME

Inversión total: 1 millón de euros  
Financiación: 500.000 euros  
Producto: Préstamo de coinversión  
Recursos: FONPYME



### Reig Jofre Reino Unido

Promotor: Laboratorios Reig Jofre, S.A.

Actividad: Investigación, desarrollo, fabricación y comercialización de medicamentos y complementos nutricionales

Sector: Industrias y manufacturas-Química y farmacéutica

Inversión total: 4,05 millones de libras esterlinas

Financiación: 3,1 millones de euros (máx.)

Producto: Participación en capital

Recursos: FIEX



### Ulma C y E México

Promotor: Ulma C y E, S. Coop.

Actividad: Diseño, fabricación, comercialización y alquiler de maquinaria auxiliar

Sector: Construcción

Inversión total: 10 millones de euros

Financiación: 5 millones de euros

Producto: Préstamo de coinversión

Recursos: FIEX



### Vidres India

Promotor: Vidres, S.A.

Actividad: Fabricación y comercialización de esmaltes para el sector azulejero

Sector: Materiales de construcción

Inversión total: 5,2 millones de euros

Financiación: 1.848.000 euros

Producto: Préstamo de coinversión

Recursos: FONPYME



## ► Informe de Gobierno Corporativo

COFIDES publica por cuarta vez su Informe Anual de Gobierno Corporativo correspondiente al ejercicio 2015 con una información completa, clara y comprensible que, por su contenido, ofrece el mismo nivel de exigencia que legalmente se requiere de las sociedades cotizadas.





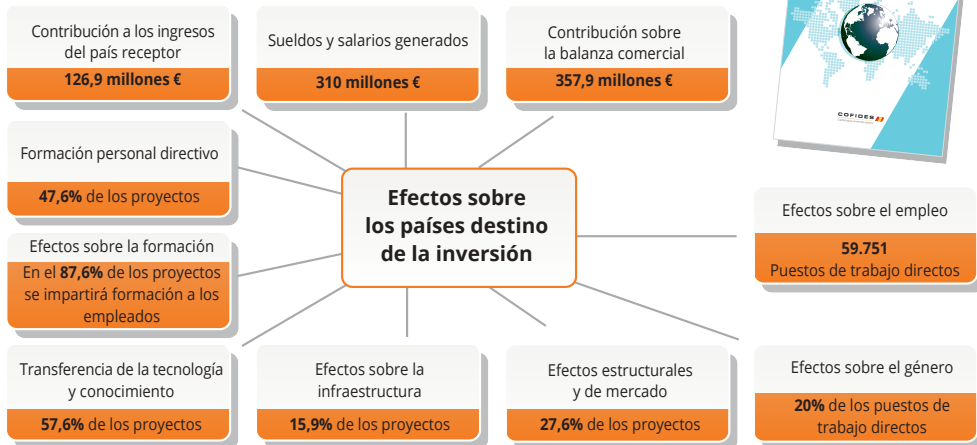
## ▶ Efectos sobre el desarrollo

Empleo en España de las empresas financiadas y otros indicadores	Cartera <sup>1</sup> (%)			
	31/12/15	31/12/14	31/12/13	31/12/12
Mantuvieron su actividad productiva en España	100	100	100	100
Crearon o mantuvieron empleo en España				
• Total	81	72	66	59
• De las cuales, Pymes	91	80	71	77
Crearon empleo en España				
• Total	69	59	58	34
• De las cuales, Pymes	77	65	58	43
Otros aspectos en las empresas españolas	Formalizadas (%)			
	2015	2014	2013	2012
Transferencia de tecnología y <i>know-how</i> a la empresa española a través de su socio local	13,51	2,33	8,51	2,22
Exportación de productos españoles	37,84	34,88	25,53	22,22
Aseguramiento de suministros	29,73	25,58	23,40	28,88

<sup>1</sup>Datos obtenidos en una muestra estadísticamente representativa

### Estimación de los efectos sobre el desarrollo en los países destino de la inversión

#### Cartera 2015



# ► Consejo de Administración

## **PRESIDENTE Y CONSEJERO DELEGADO**

D. Salvador Marín Hernández (nombrado en 6.02.2012)

## **CONSEJEROS\***

- D. José Ángel Amor Atienza (nombrado en 20.12.2013)
- D. Antonio Bandrés Cajal (nombrado en 30.04.2014)
- D.ª Mar Casanova Llorens (nombrada en 29.09.2015)
- D.ª Rosario Casero Echeverri (nombrada en 24.04.2013)
- D.ª Mónica Colomer de Selva (nombrada en 25.09.2014)
- D. José Corral Vallespín (nombrado en 29.05.2007)
- D. Javier Estévez Zurita (nombrado en 30.04.2012)
- D. Alberto Gómez Nicolau (nombrado en 29.04.2008)
- D. Roberto Pagán Díaz (nombrado en 25.06.2014)
- D. Francisco Javier Puig Asensio (nombrado en 27.06.2006)
- D. José Antonio Zamora Rodríguez (nombrado en 28.10.2015)

## **SECRETARIA NO CONSEJERA Y LETRADA ASESORA**

D.ª Ana Victoria Fernández Sáinz de la Maza

(\*) *Abril 2016*



**COFIDES** 

Capital para tu inversión exterior

**Compañía Española  
de Financiación del Desarrollo,  
COFIDES, S.A.**

**Oficina Central**

Paseo de la Castellana, 278  
28046 Madrid

Teléfonos: (+34) 91 562 60 08  
(+34) 91 745 44 80

Fax: (+34) 91 561 00 15

E-mail: [cofides@cofides.es](mailto:cofides@cofides.es)

2015

**COFIDES en Cataluña**

Gran Vía de les Corts Catalanes, 630 - 4ª planta  
08007 Barcelona

Teléfono (+34) 93 270 26 20

Fax: (+34) 902 095 568

E-mail: [jose.salgado@cofides.es](mailto:jose.salgado@cofides.es)

[www.cofides.es](http://www.cofides.es)